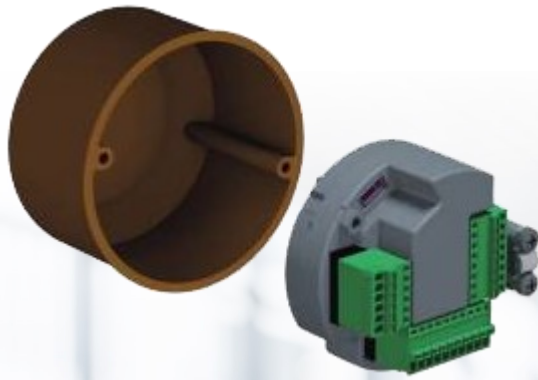


Zentrale Zutrittssteuerboxen



Model	KYO Inloc
Anwendung:	Zentrale Zutrittssteuerbox an der bis zu 64 Leser über RS485 angeschlossen werden können. Die KYO Inloc wird je nach Anforderung bestückt.
Datenspeicher:	4 MB / 100.000 Schreibzyklen
Erweiterungen:	8 Modulsteckplätze lassen sich individuell bestücken. Beispielsweise: 1x LAN, 3x RS485 Bus, 4x Relais
Stromversorgung:	Externes Netzteil 12V / PoE
Datenübertragung zu PC/Server:	Micro-USB integriert für Parametrierung Optional: LAN / WLAN / GPRS / USB
Weitere Optionen:	Transponderleser integriert (auf Anfrage) / GPS-Empfänger- und Receiver / Hutschienenmontage möglich / Wandmontage möglich
Maße in mm (HxBxT):	92 mm x 81 mm x 26/34/42 mm (je nach Ausstattung)
Umgebungstemperatur	-20°C bis +70°C (Netzteil -20°C bis +60°C)



Model	KYO Oneloc
Anwendung:	Unterputzmontage für die Zutrittssteuerung von zwei Türen
Datenspeicher:	4 MB / 100.000 Schreibzyklen
Stromversorgung:	Externes Netzteil 12V / PoE
Datenübertragung zu PC/Server:	Micro-USB integriert für Parametrierung/ LAN für die Datenkommunikation
Weitere Optionen:	Alternativ Aufputz-Montageset: Bestehend aus Montageplatte und Abdeckhaube
Maße in mm (HxBxT):	35 mm x 53 mm x 45 mm
Umgebungstemperatur	-20°C bis +40°C (Netzteil -20°C bis +60°C)

Model	KYO Cenloc Rack oder Wall Kit
Anwendung:	Zentrale Zutrittssteuereinheit für bis zu 16 Türen. Wahlweise rackmountfähig oder als Wandmontage
Datenspeicher:	16 MB / 100.000 Schreibzyklen
Anzeige/ Tasten:	LCD, 2 LED's, 2 Tasten, kapazitiv. Touch / TFT: 480 x 320 Pixel, active area 73,4 + 49 mm mit LED-Backlight
Stromversorgung:	15V DC, 92W Gleichspannung integriert.
Datenübertragung zu PC/Server:	Micro-USB für Parametrierung & LAN integriert/ Optional: WLAN / GPRS
Zutritt-Optionen:	Tür-Anschlüsse: Sternförmiger Anschluss von bis zu 16 Türmodulen Anschluss Einbruchmeldeanlage (EMA) und Brandmeldeanlage (BMA): 6 Relais & 6 digitale Eingänge
Weitere Optionen:	Teleskopauszug: Auszug für Rackversion für einfacheren Anschluss / Sabotage-Kontakt: Der beim Öffnen des Gehäuses anspricht / Individualisierung: Kundenspezifische Bedruckung der Frontplatte
Maße in mm (HxBxT):	88 mm x 485 mm x 430 mm
Umgebungstemperatur	-20°C bis +60°C



Zutrittsleser im Überblick

Für den Innen- und Außenbereich



Leser	Bezeichnung	Beschreibung
	EVO Intera	<p>Gehäuse: Aluminiumrahmen und gehärtetes Echt-Glas Individualisierung: Integriertes Leuchtfeld - Individuell bedruckbare Frontscheibe mit Beleuchtungsfeld 56 x 37 mm Hitag 125 kHz / Mifare 13,56 MHz / Legic prime & advant Maße in mm (HxBxT): 81 x 81 x 20 mm (ca. + 10 mm in UP-Dose) LED-Anzeige: 3-fabrig Weiß / Rot / Grün Stromversorgung: 10-30V DC, max. 120mA Montage: Edelstahl-Montageplatte wird eingehängt und gesichert Betriebstemperatur: -20°C bis +70° Schutzart: IP65</p>
	EVO Intera Pure	<p>Gehäuse: PC-ABS Individualisierung: Integriertes Leuchtfeld - Kundenspezifische Folie auf Anfrage Hitag 125 kHz / Mifare 13,56 MHz / Legic prime & advant Maße in mm (HxBxT): 81 x 81 x 20 mm (ca. + 10 mm in UP-Dose) LED-Anzeige: 3-fabrig Weiß / Rot / Grün Stromversorgung: 10-30V DC, max. 120mA Montage: Edelstahl-Montageplatte wird eingehängt und gesichert Betriebstemperatur: -20°C bis +70° Schutzart: IP65</p>
	EVO Agera	<p>Gehäuse: Front aus Alu mit gehärtetem Echt-Glas, Kapazitivem Touch, Gehäuserückwand Kunststoff PC-ABS Anzeige: TFT Display 320 x 480 Pixel, active area 49 x 73,4 mm mit LED-Backlight Hitag 125 kHz / Mifare 13,56 MHz / Legic prime & advant Maße in mm (HxBxT): 208 x 85 x 27 mm (ca. + 20 mm in UP-Dose) LED-Anzeige: 3-fabrig Weiß / Rot / Grün Stromversorgung: 10-30V DC, max. 500mA Montage: Edelstahl-Montageplatte wird eingehängt und gesichert Betriebstemperatur: -20°C bis +70° Schutzart: IP65</p>
	VOXIO-A-1200-C Unterputz	<p>Gehäuse: Kunststoff LED-Anzeige: Grün & Gelb & Rot Hitag 125 kHz / Mifare 13,56 MHz / Legic prime & advant Maße in mm (HxBxT): 81 x 81 x 11 mmm Unterputz: Passt auf jede Gerätedose in Unterputz Stromversorgung: 8 - 30 V DC Betriebstemperatur: -25°C bis +60°C Schutzart: IP54</p>
	VOXIO-A-1200-C Unterputz mit Tastatur	<p>Gehäuse: Kunststoff LED-Anzeige: Grün & Gelb & Rot Hitag 125 kHz / Mifare 13,56 MHz / Legic prime & advant Maße in mm (HxBxT): 81 x 81 x 11 mmm Unterputz: Passt auf jede Gerätedose in Unterputz Stromversorgung: 8 - 30 V DC Betriebstemperatur: -25°C bis +60°C Schutzart: IP54</p>
	VOXIO-A-1200-C Aufputz	<p>Gehäuse: Kunststoff LED-Anzeige: Grün & Gelb & Rot Hitag 125 kHz / Mifare 13,56 MHz / Legic prime & advant Maße in mm (HxBxT): 81 x 81 x 40 mmm Aufputz: Aufputzgehäuse direkt auf die Wand Stromversorgung: 8 - 30 V DC Betriebstemperatur: -25°C bis +60°C Schutzart: IP54</p>
	VOXIO-A-1200-C Aufputz mit Tastatur	<p>Gehäuse: Kunststoff LED-Anzeige: Grün & Gelb & Rot Hitag 125 kHz / Mifare 13,56 MHz / Legic prime & advant Maße in mm (HxBxT): 81 x 81 x 40 mmm Aufputz: Aufputzgehäuse direkt auf die Wand Stromversorgung: 8 - 30 V DC Betriebstemperatur: -25°C bis +60°C Schutzart: IP54</p>